



# EXPÉRIENCES SUR MESURE & ÉVÈNEMENTS CORPORATE



DANS LE NOIR?  
DES SENS À L'ESSENTIEL





# SOMMAIRE

UN SÉMINAIRE PAS COMME LES AUTRES !

4

UNE ENTREPRISE RESPONSABLE

6

DES ÉVÈNEMENTS MARQUANTS

8

RESTAURANT DANS LE NOIR ?

10

JEUX DE TEAMBUILDING

20

NOS JOURNÉES

34

CONTACTS

38





# DANS LE NOIR ?

DES SENS À L'ESSENTIEL

## UN SÉMINAIRE PAS COMME LES AUTRES !

Pour leurs séminaires, les entreprises ont tendance à rechercher des activités ludiques, innovantes et si possible porteuses de sens, voilà pourquoi **Dans le Noir ?** est devenu un incontournable pour ce type d'évènements.

Parmi les bénéfices inattendus de l'obscurité, on retrouve la stimulation de la créativité et de l'intelligence collective. Le noir permet une concentration hors du commun et une écoute que l'on n'obtient nulle part ailleurs. Il est le lieu idéal pour passer des messages forts !

Avec **20** ans d'expérience concrète en innovation sociale, intégration du handicap, RSE et éco-responsabilité, les experts de **Dans le Noir ?** aiment partager leur expérience et leur philosophie.









# DES ÉVÈNEMENTS MARQUANTS

- TEAM BUILDING
- REPAS D'EQUIPE
- BRAINSTORMING
- SÉMINAIRES
- FORMATIONS
- RECRUTEMENT
- SENSIBILISATION
- TESTS PRODUITS
- COMMUNICATION
- CRÉATION DE PRODUITS



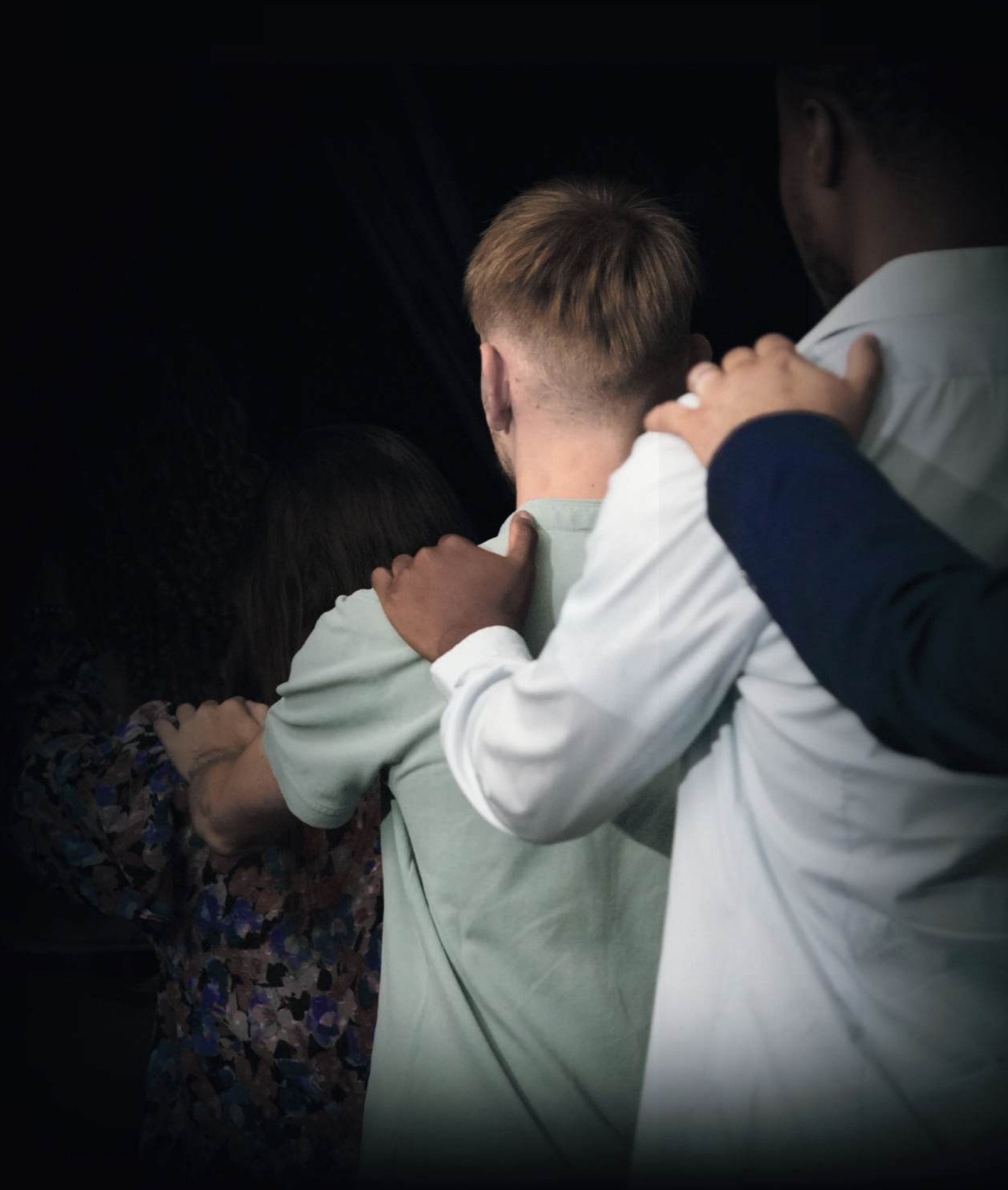


# LES REPAS

## RESTAURANT DANS LE NOIR ?



*Soyez original !*





# UNE EXPÉRIENCE HUMAINE ET SENSORIELLE UNIQUE

Dégustez un menu surprise dans le noir absolu, servis par des guides serveurs non-voyants ou malvoyants.

Toutes les allergies ou restrictions alimentaires sont prises en compte le jour de la venue des participants.

Les photos du menu sont présentées aux invités à leur sortie de l'expérience dans nos espaces éclairés.







## L'APÉRITIF

Dégustez un apéritif en lumière, moment de pause, d'initiation et de mise en condition bénéfique pour le groupe avant de plonger dans le noir total.

### APÉRITIF BUFFET

1 cocktail / verre de vin + 3 amuse-bouches  
1 coupe de champagne + 3 amuse-bouches

**19€ HT**  
**22€ HT**

### APÉRITIF SENSORIEL

1 jeu + 1 cocktail + 3 amuse-bouches

**29€ HT**

Profitez de ce moment autour d'un jeu sensoriel ludique alliant goûts et odeurs pour éveiller et stimuler vos sens avant l'immersion du repas. Retrouver la recette du cocktail surprise en découvrant la bonne combinaison.

30min d'animation en lumière.





# LES REPAS

## FORMULE 3 PLATS

entrée + plat + dessert

62€ TTC / 56,37€ HT

## FORMULE DÉGUSTATION

entrée + plat + dessert  
et accord mets et boissons

91€ TTC / 80,54€ HT

## FORMULE 4 PLATS

entrée + plat + fromages + dessert

72€ TTC / 65,46€ HT

## FORMULE DÉCOUVERTE

entrée + plat + fromages + dessert  
et accord mets et boissons

107€ TTC / 94,43€ HT



# LES BOISSONS

- 1 verre de vin
- 2 verres de vin
- Bouteille de vin

- 11€ TTC / 9,18€ HT
- 21€ TTC / 17,50€ HT
- 39€ TTC / 32,50€ HT

Coupe de champagne

14€ TTC / 11,68€ HT

- Cocktail avec alcool
- Cocktail sans alcool

- 13€ TTC / 10,83€ HT
- 11€ TTC / 10€ HT

Softs

6€ TTC / 5,45€ HT







## PRIVATISATION DU RESTAURANT

Le tarif de privatisation est forfaitaire. Il comprend la mise à disposition exclusive des espaces en lumière et dans le noir pour votre événement ainsi que les ressources humaines nécessaires pour l'animer.

Le forfait inclut une formule ENTRÉE-PLAT-DESSERT + 1 BOISSON.  
Des prestations complémentaires peuvent être ajoutées sur devis.



**2 HEURES**  
**4500€ HT**

JUSQU'À **60** PERSONNES

**4 HEURES**  
**8000€ HT**

JUSQU'À **120** PERSONNES



# JEUX DE TEAMBUILDING





# UNE ÉNIGME QUI A DU SENS

Un contre la montre des sens en deux manches qui fédère et pousse à la communication.



**5 À 30** PERSONNES



TOTALEMENT  
DANS LE NOIR



**45€** HT



DURÉE **1,5H**

## 1. MÉMOIRE INFALLIBLE

Choisissez et suivez le maître du jeu ! Mémoire et communication en équipe seront la clé pour reconstituer dans le noir un visuel complexe en utilisant tous ses sens.  
Le bon ordre dévoilera la clé de l'énigme.



## 2. RECETTE A L'AVEUGLE

Reconnaissez-vous tous les éléments qui composent la boisson surprise ? Parmi les éléments à analyser se cachent de nombreuses erreurs... Qui sera le plus proche de la recette ?





# OLYMPIADES DES SENS

Un teambuilding en lumière, original et amusant qui met tous vos sens à l'épreuve avec trois jeux aux univers différents et des mises en situation insolites !

Un passage dans le noir est prévu pour résoudre et gagner chaque jeu.



**20 À 50** PERSONNES



**55€** HT



EN LUMIERE  
AVEC PASSAGES  
DANS LE NOIR



DURÉE **2,5H**



## 1. LE MANNEQUIN

Rhabillez le mannequin avec tous les bons éléments de la tenue.



## 2. LA RECETTE MYSTERE

Résolvez 4 énigmes pour retrouver la composition du cocktail surprise, les goûts, les odeurs et les grammages.



## 3. L'ŒUVRE D'ART

Recomposez l'œuvre d'art à l'identique, retrouver le nom de son inventeur et sa couleur.





## ATELIER DE SENSIBILISATION

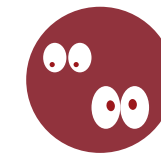
*Une expérience vaut mieux qu'un long discours !*

Plongez dans le quotidien d'une personne déficiente visuelle. Confrontez-vous aux petits et grands défis du quotidien...

Une heure d'animation, plongé dans le noir total, accompagné et guidé par un animateur non ou malvoyant qui répondra aux questions des participants sur sa vie et son travail. 15 défis à résoudre en équipe avec cohésion et capacité d'adaptation !



**5 À 30** PERSONNES



TOTALEMENT  
DANS LE NOIR



**45€** HT



DURÉE **1,5H**





## ATELIER SENSORIEL DE DÉCOUVERTE DE L'EAU DE PARFUM DANS LE NOIR ?

Vivez un moment hors du temps, plongez dans l'histoire imaginaire de l'Eau de parfum de nuit.

30 min d'atelier multisensoriel pendant lequel vous découvrirez les différentes notes qui composent cette fragrance, ses inspirations dans un concentré d'émotions et de sensations.



### REPARTEZ AVEC L'EAU DE PARFUM DANS LE NOIR ?

Chaque participant se verra remettre une eau de parfum **Dans Le Noir ?** de 30ml à la fin de l'expérience.



**5 À 30** PERSONNES



TOTALEMENT  
DANS LE NOIR



**55€** HT



DURÉE **30 MIN**



BOIS DE SANTAL



FÈVE TONKA



GRISALVA



AMBROSTAR™



VANILLE



# BAR DANS LE SILENCE !

*Une ambiance pas comme les autres!*

Vivez un moment hors du temps, une parenthèse conviviale, au-delà des mots. Commandez grâce à une initiation aux prémices de la langue des signes française.

Un apprentissage ludique et pratique qui pourra être réutilisé au quotidien par vos équipes.

2 options :  
Café Dans le Silence pour le petit déjeuner.  
Bar Dans le Silence pour l'apéritif.



15 À 60 PERSONNES



1 BOISSON ET  
3 MIGNARDISES



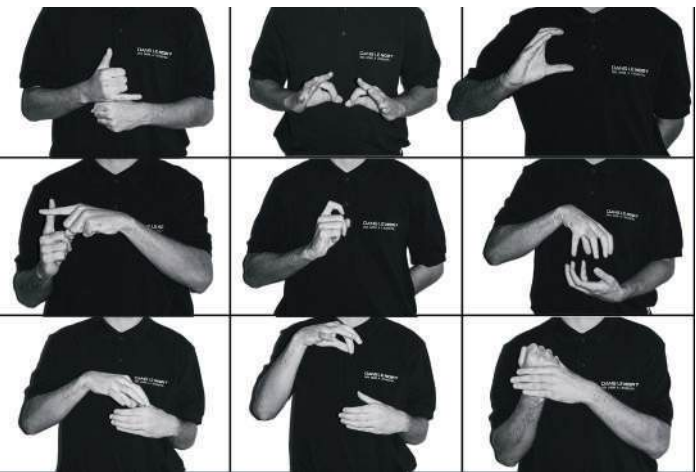
35€ HT



EN LUMIERE



DUREE **30 MIN**  
PETIT DEJEUNER  
DEJEUNER  
APERITIF





# SILENT PARTY !

*Soirée dansante insolite*



Proposez à vos équipes une soirée unique, une expérience dansante dans une ambiance immersive et joyeuse. Dans cet univers sonore, vous ne percevez pas les sons ambiants, vous êtes guidé par des animateurs sourds qui apportent une dimension nouvelle et fascinante à la fête, au-delà des mots.

Grâce à des échanges ludiques, nos animateurs vous initient à la communication non verbale et aux bases de la langue des signes. Vous pourrez ainsi apprendre en commandant vos boissons, offrant une manière nouvelle de s'exprimer et de se connecter avec les autres. Une soirée qui allie découverte, danse et inclusion, pour une expérience mémorable et conviviale !



**20 À 60** PERSONNES



DUREE **2H**



EN LUMIERE



**55€** HT



**2** BOISSONS  
ANIMATION BAR  
SILENCE





DIR ? RESTAURANT - BAR - BOUTIQUE



DANS LE N

# NOS JOURNÉES



*Ce que l'on voit est  
toujours décevant.  
Il faut croire à ce que  
l'on mange.*  
James Thurber

*On stage,  
I am in the dark.*  
Maria C.

*Dans le noir,  
toutes les couleurs  
s'accordent.*  
Francis Bacon

*Si l'idée n'est pas à  
priori absurde,  
elle est sans espoir.*  
Albert Einstein

*Tout ce qui nous gêne nous  
permet de nous définir.  
Sans infirmités, point de  
conscience de soi.*  
Gioran

*Celui qui médite vit dans  
l'obscurité ; Celui qui ne médite pas  
vit dans l'aveuglement.  
Nous n'avons que le choix du noir.*  
Victor Hugo







# REPAS + JEU

## PLANNING 1

Apéritif en lumière  
1 boisson + 3 amuse-bouches  
Déjeuner ou dîner dans le noir  
ENTRÉE-PLAT-DESSERT  
+ 1 boisson

30MIN D'ATELIER OLFACTIF  
DANS LE NOIR + UN PARFUM  
DANS LE NOIR ? 30ml

**135€ HT**

## PLANNING 2

Apéritif en lumière  
1 boisson  
+ 3 amuse-bouches  
Déjeuner ou dîner dans le noir  
FORMULE DÉGUSTATION

1H30 DE JEU DANS LE NOIR  
OU ATELIER DE SENSIBILI-  
SATION + ECHANTILLON DU  
NOUVEAU PARFUM  
DANS LE NOIR ?

**150€ HT**

## PLANNING 3

Accueil matin.  
Boissons et viennoiseries  
Réunion en lumière avec  
boissons à disposition  
Déjeuner dans le noir  
ENTRÉE-PLAT-DESSERT +  
1 boisson  
Option : BAR SILENCE +20€

1H30 DE JEU DANS LE NOIR  
OU ATELIER DE SENSIBILI-  
SATION + ECHANTILLON DU  
NOUVEAU PARFUM  
DANS LE NOIR ?

**165€ HT**



# DANS LE NOIR ?

DES SENS À L'ESSENTIEL

## CONTACTS

### DANS LE NOIR ? PARIS

51 rue Quincampoix - 75004 Paris

**+33(0)1 42 77 98 04**

**resa@danslenoir.com**

**www.danslenoir.com**

**www.danslenoirparfums.com**

