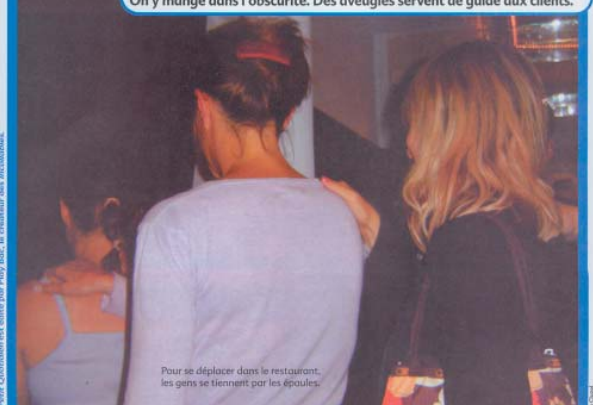




Un restaurant où l'on mange dans le noir !
 Le restaurant *Dans le noir* vient d'ouvrir à Paris. Il est unique en France. On y mange dans l'obscurité. Des aveugles servent de guide aux clients.



J'apprends un mot d'anglais par jour
 A cap

Uniquement par abonnement 6,90 € par mois seulement + 2 cadeaux
Le jeu du jour
 Quiz sur les 5 sens
 Relie chaque partie du corps au sens qu'il utilise.
 La vue, L'ouïe, L'odorat, Le goût, Le toucher
 La peau, Le nez, Les oreilles, Les yeux, La langue

La fiche découverte ÉDUCATION CIVIQUE

Dans le restaurant *Dans le noir*, on ne voit pas ce qu'on mange. Mais on redécouvre les aliments avec les autres sens : on les touche, on les sent... Cela permet de comprendre, tout en se régaland, comment vivent les aveugles.

Être aveugle

On peut dire d'une personne aveugle qu'elle est atteinte de cécité. Cela veut dire qu'elle ne voit rien du tout. Elle peut l'être depuis la naissance, ou l'être devenue plus tard, à cause d'une maladie ou d'un accident. Une personne qui voit un peu, mais très mal, est appelée malvoyante.



La canne blanche
 Elle est utilisée par beaucoup de personnes aveugles. Elle assure leur sécurité lors de leurs déplacements. Balancée de gauche à droite, elle permet de repérer les obstacles.

Les lunettes noires
 Les personnes aveugles en portent de moins en moins. Auparavant, certaines personnes en mettaient pour ne pas être éblouies, quand, à cause de leur maladie, leurs yeux étaient sensibles à la lumière.

À table !

• Pour se servir à boire
 L'aveugle met le bout de son doigt au bord de son verre. Quand il sent que c'est mouillé, c'est que le verre est presque plein !
 • La place des aliments
 La personne qui sert la personne aveugle lui indique l'endroit, toujours le même, où elle pose les plats et les couverts. Elle se sert de l'horloge pour indiquer cet endroit : par exemple, un verre placé devant est « à midi », un couteau posé à droite est à « 3 heures ».



Le braille
 C'est une écriture faite de petits points en relief. Les aveugles la lisent en passant le doigt dessus.

Le chien guide d'aveugle
 Il est confié à son maître après de longues semaines d'apprentissage. Il doit s'habituer à son maître. Il est entraîné à le guider, à le mener, par exemple, jusqu'à la porte du métro...

En savoir plus
 Restaurant *Dans le noir*, 51 rue Quincampoix, 75004 Paris.
 Il faut réserver !
 Tél. : 01 42 77 98 04.
 Site Internet : www.danslenoir.fr
 Pour demander des informations : info@danslenoir.fr



Les mots du dictionnaire
Sens (ici) : ce qui permet de percevoir ce qui nous entoure : la vue, l'odorat (pour sentir), l'ouïe (pour entendre), le toucher, le goût.

Le coin des Incollables
 1/ Qu'est-ce qu'un restaurateur ?
 Une personne qui s'occupe d'un restaurant.
 2/ Que veut dire « marcher à l'aveuglette » ?
 Marcher sans voir où l'on va.